



NOTICE: First charge the battery for at least 8 hours.

注意: 電池第一次充電至少應持續 8 小時。

注意: 初めてバッテリーの充電を行う場合は最低 8 時間充電してください。

주의 사항: 전지를 먼저 최소한 8 시간 동안 충전하십시오.



CAUTION: Before you set up and operate your device, read and follow the safety instructions in the System Information Guide.

1. scroll dial
2. headphone connector
3. touch screen
4. microphone
5. infrared sensor
6. Secure Digital card slot
7. power button
8. wireless antenna (optional)
9. stylus (extended)
10. battery lock
11. battery
12. reset button
13. speaker
14. wireless or Windows® Media® Player on/off button
15. Home button
16. Inbox button
17. navigator button
18. Contacts button
19. Calendar button
20. record button

警告: 安装并操作设备之前, 请阅读并遵循《系统信息指南》中的安全说明。

1. 滚动盘
2. 耳机连接器
3. 触摸屏
4. 麦克风
5. 红外线感应器
6. 安全式数字卡插槽
7. 电源按钮
8. 无线天线 (可选)
9. 触控笔 (拉开)
10. 电池锁
11. 电池
12. 重置按钮
13. 扬声器
14. 无线或 Windows® Media® Player 开/关按钮
15. 主页按钮
16. 收件箱按钮
17. 导航按钮
18. 联系人按钮
19. 日历按钮
20. 录音按钮

警告: デバイスをセットアップして使用する前に、『システム情報ガイド』の安全にお使いいただくための注意をよく読み、指示に従ってください。

1. 스크롤 다이얼
2. 헤드폰 커넥터
3. 터치 스크린
4. 마이크로폰
5. 적외선 센서
6. 보안 디지털 카드 슬롯
7. 전원 단추
8. 무선 안테나(옵션)
9. 스타일러스 펜(약간 올린 상태)
10. 전지 잠금
11. 전지
12. 재설정 단추
13. 스피커
14. 무선 또는 Windows® Media® Player 켜기/끄기 단추
15. 홈 단추
16. 받은 편지함 단추
17. 탐색 단추
18. 연락처 단추
19. 일정 단추
20. 녹음 단추

주의: 기기를 설정하고 작동하기 전에 시스템 정보 설명서의 안전 지침을 읽고 준수하십시오.

1. 스크롤 다이얼
2. 헤드폰 커넥터
3. 터치 스크린
4. 마이크로폰
5. 적외선 센서
6. 보안 디지털 카드 슬롯
7. 전원 단추
8. 무선 안테나(옵션)
9. 스타일러스 펜(약간 올린 상태)
10. 전지 잠금
11. 전지
12. 재설정 단추
13. 스피커
14. 무선 또는 Windows® Media® Player 켜기/끄기 단추
15. 홈 단추
16. 받은 편지함 단추
17. 탐색 단추
18. 연락처 단추
19. 일정 단추
20. 녹음 단추



1 Charge the Battery First | 初次为电池充电 | 最初にバッテリーを充電する | 먼저 전지 충전

NOTICE: While charging your device for the first time, you **must** press the power button to charge the backup battery.

NOTICE: Do not connect your device to the computer until the instructions prompt you to do so.

注意: 初次为设备充电时, 必须按下电源按钮以为备用电池充电。

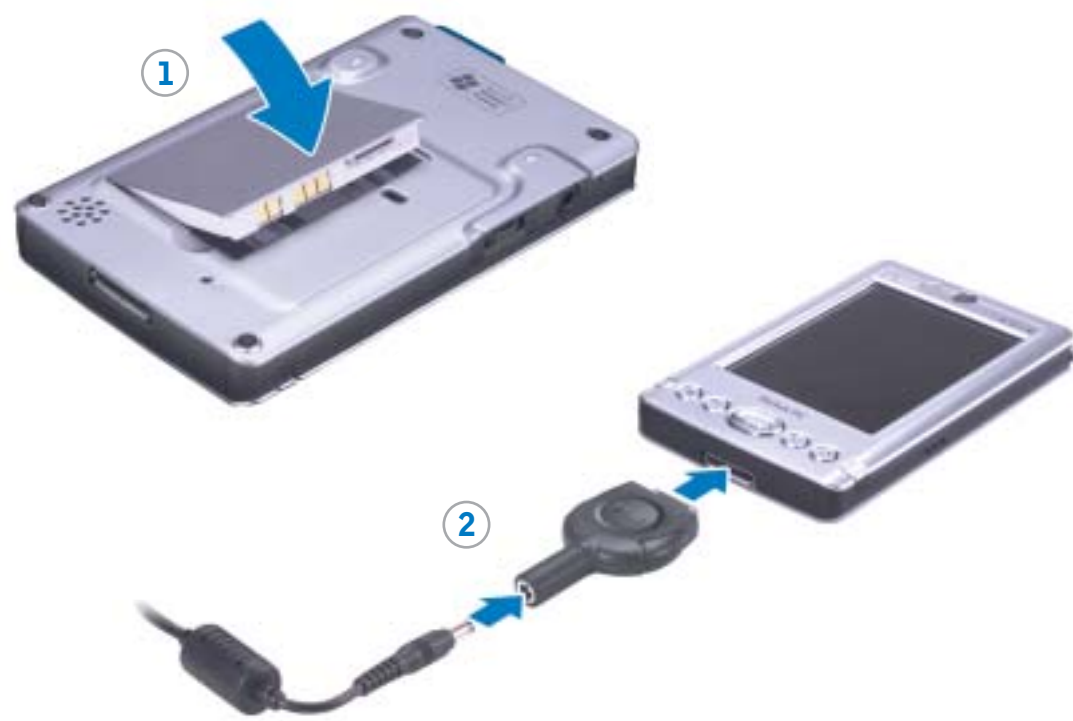
注意: 在得到说明提示之前, 请勿将设备连接至计算机。

注意: 初めてデバイスの充電を行う際には、必ず電源ボタンを押してバックアップバッテリーを充電してください。

注意: デバイスをコンピュータに接続するようこの指示が画面に表示されるまでは、デバイスを接続しないでください。

주의 사항: 기기를 처음으로 충전하면서 전원 단추를 눌러야만 보조 전지가 충전됩니다.

주의 사항: 지침에서 지시할 때까지 기기를 컴퓨터에 연결하지 마십시오.



1. Install the battery.
2. Connect the AC adapter and charge the device for at least 8 hours.
3. After the battery is charged, press the power button. Follow the instructions on the screen.

1. 安装电池。
2. 连接交流适配器, 然后为设备充电至少 8 小时。
3. 电池充电之后, 按下电源按钮。按照屏幕上的说明进行操作。

1. バッテリーを取り付けます。
2. AC アダプタを接続し、8 時間以上かけて充電を行います。
3. 充電が完了したら電源ボタンを押します。画面の指示に従ってください。

1. 전지를 설치하십시오.
2. AC 어댑터를 연결하고 기기를 최소한 8시간 동안 충전하십시오.
3. 전지가 충전되면 전원 단추를 누르십시오. 화면의 지침 사항을 따르십시오.

2 Install Microsoft® ActiveSync® | 安装 Microsoft® ActiveSync® | Microsoft® ActiveSync® をインストールする | Microsoft® ActiveSync® 설치

NOTICE: Do not connect your device to the computer until the instructions prompt you to do so.

注意: 在得到说明提示之前, 请勿将设备连接至计算机。

注意: デバイスをコンピュータに接続するようこの指示が画面に表示されるまでは、デバイスを接続しないでください。

주의 사항: 지침에서 지시할 때까지 기기를 컴퓨터에 연결하지 마십시오.



Use Microsoft ActiveSync to synchronize the data on your device with the data on your computer.

1. Insert the Dell Companion CD.
2. Click the yellow triangle and click Start Here.
3. Install and configure Microsoft Outlook only if it is not already installed and configured on your computer and you do not have a more recent version.
4. Click Install ActiveSync x.x, click Install, and then follow the instructions on the screen.
5. When prompted, use the instructions on the reverse side to connect your device.

See ActiveSync Help on your computer for more information.

Use Microsoft ActiveSync, to synchronize the data on your device with the data on your computer.

1. 放入 Dell Companion CD.
2. 单击黄色三角形, 然后单击“Start Here” (由此开始)。
3. 只有在您的计算机上未安装和配置 Microsoft Outlook 以及您没有更新版本的情况下, 才应安装和配置此程序。
4. 单击“Install ActiveSync x.x” (安装 ActiveSync x.x), 单击“Install” (安装), 然后按照屏幕上的说明进行操作。
5. 在屏幕提示时, 按照反面的说明连接设备。

有关详情, 请参阅计算机上的 ActiveSync 帮助。

Microsoft ActiveSync を使用して、デバイスのデータとコンピュータのデータを同期させます。

1. 『Dell コンパニオン CD』を挿入します。
2. 黄色の三角形をクリックし、ここから開始をクリックします。
3. コンピュータに Microsoft Outlook がインストールされておらず設定もされていない場合、または最新バージョンでない場合は、Microsoft Outlook をインストールして設定します。
4. ActiveSync x.x をインストールするをクリックし、次にインストールをクリックします。その後、画面の指示に従います。
5. 指示が画面に表示されたら、反対側に記載されている手順に従ってデバイスを接続します。

詳細については、コンピュータの ActiveSync ヘルプを参照してください。

Microsoft ActiveSync를 사용하여 기기의 데이터를 컴퓨터의 데이터와 동기화하십시오.

1. Dell Companion CD를 넣으십시오.
2. 황색 삼각형을 클릭하고 Start Here(시작)를 클릭하십시오.
3. 컴퓨터에 Microsoft Outlook가 설치되어 있지 않고 최신 버전이 없는 경우에만 이를 설치하고 구성하십시오.
4. Install ActiveSync x.x (ActiveSync x.x 설치), Install (설치)을 차례로 클릭한 다음 화면의 지침 사항을 따르십시오.
5. 메시지가 표시되면 뒷면의 지침을 참조하여 기기를 연결하십시오.

자세한 내용은 컴퓨터에 있는 ActiveSync 도움말을 참조하십시오.



**Sync cable**

Connect the USB connector on the end of the sync cable to your computer.

同步电缆

将同步电缆一端的 USB 连接器连接至计算机。

同期ケーブル

同期ケーブルの末端の USB コネクタをコンピュータに接続します。

싱크 케이블

싱크 케이블 끝에 있는 USB 커넥터를 컴퓨터에 연결하십시오.

OR | 或 | または | 또는

**Cradle cable**

Connect the USB connector on the end of the cradle cable to your computer.

机座电缆

将机座电缆一端的 USB 连接器连接至计算机。

クレードルケーブル

クレードルケーブルの末端の USB コネクタをコンピュータに接続します。

크래들 케이블

크래들 케이블 끝에 있는 USB 커넥터를 컴퓨터에 연결하십시오.

**Docking With the Cradle**

Keep the front of the device flush with the front of the cradle, and lower the device until it is firmly seated in the cradle. When the device is docked, the DELL logo on the cradle lights up and the connection status icon appears on the command bar.

与机座对接

使设备正面与机座正面保持齐平，然后放下设备直至其在机座中稳固就位。设备对接后，机座上的 DELL 徽标将会亮起，命令栏上将会显示连接状态图标。

クレードルへのドッキング

デバイスの前面がクレードルの前面に向くようにして、クレードルにしっかりとめ込みます。デバイスをドッキングするとクレードルの DELL ロゴが点灯し、接続状態を示すアイコンがコマンドバーに表示されます。

크래들에 도킹

기기 앞면을 크래들 앞면과 일치시키고 크래들에 고정될 때까지 기기를 내리십시오. 기기가 크래들에 도킹되면 크래들의 DELL 로고 표시등이 켜지고 명령 표시줄에 연결 상태 아이콘이 나타납니다.



- Rotate the scroll dial to move the cursor and press in to perform actions similar to pressing <Enter> on a keyboard.
- To adjust the brightness, press and hold the scroll dial and press the top or bottom of the navigator button.
- To dim the display, press and hold the power button. Repeat to light the display.

- 旋转滚动盘以移动光标并按下，其操作类似于按键盘上的 <Enter> 键。
- 要调节亮度，请按住滚动盘，然后按导航按钮的顶部或底部。
- 要调暗显示屏，请按住电源按钮。重复此操作可调亮显示屏。

- スクロールダイヤルを回転させるとカーソルが移動し、スクロールダイヤルを押すとキーボードの <Enter> を押した場合と同じ操作になります。
- 画面の明るさを調節するには、スクロールダイヤルを押したままの状態、ナビゲータボタンの上方向または下方向を押します。
- 画面を消すには、電源ボタンをしばらく押し続けます。画面を点灯させる場合にも、電源ボタンを押し続けます。

- 스크롤 다이얼을 회전시켜 커서를 움직이고, 이를 누르면 키보드에서 <Enter>를 누른 것과 동일한 작업을 수행합니다.
- 밝기를 조정하려면 스크롤 다이얼을 누른 상태에서 탐색 단추의 위 또는 아래를 누르십시오.
- 디스플레이를 어둡게 하려면 전원 단추를 누른 상태에서 기다리십시오. 디스플레이를 밝게 하려면 위와 마찬가지로 전원 단추를 누른 상태에서 기다리십시오.

Finding Information

- Dell User's Guide — Setting up and using your device.
- Microsoft Pocket PC Help — Tap Start → Help.
- Dell Companion CD — Additional programs that you can install.
- ActiveSync Help — Click Help → Microsoft ActiveSync Help on your computer.

查找信息

- Dell 用户指南 — 安装和使用设备。
- Microsoft Pocket PC 帮助 — 点击“Start”（开始）→“Help”（帮助）。
- Dell Companion CD — 可以安装的其他程序。
- ActiveSync 帮助 — 在计算机上单击“Help”（帮助）→“Microsoft ActiveSync Help”（Microsoft ActiveSync 帮助）。

情報の入手方法

- 『Dell ユーザーズガイド』—「デバイスの設定および使い方」
- Microsoft Pocket PC のヘルプ — スタート → ヘルプ をタップ
- 『Dell コンパニオン CD』— 追加プログラムをインストール可能
- ActiveSync のヘルプ — コンピュータで ヘルプ → Microsoft ActiveSync ヘルプ をクリック

정보 찾기

- Dell 사용 설명서 — 기기 설정 및 사용
- Microsoft Pocket PC 도움말 — Start(시작) → Help(도움말) 누름
- Dell Companion CD — 설치 가능한 추가 프로그램
- ActiveSync 도움말 — 컴퓨터에서 Help(도움말) → Microsoft ActiveSync Help(Microsoft ActiveSync 도움말) 클릭